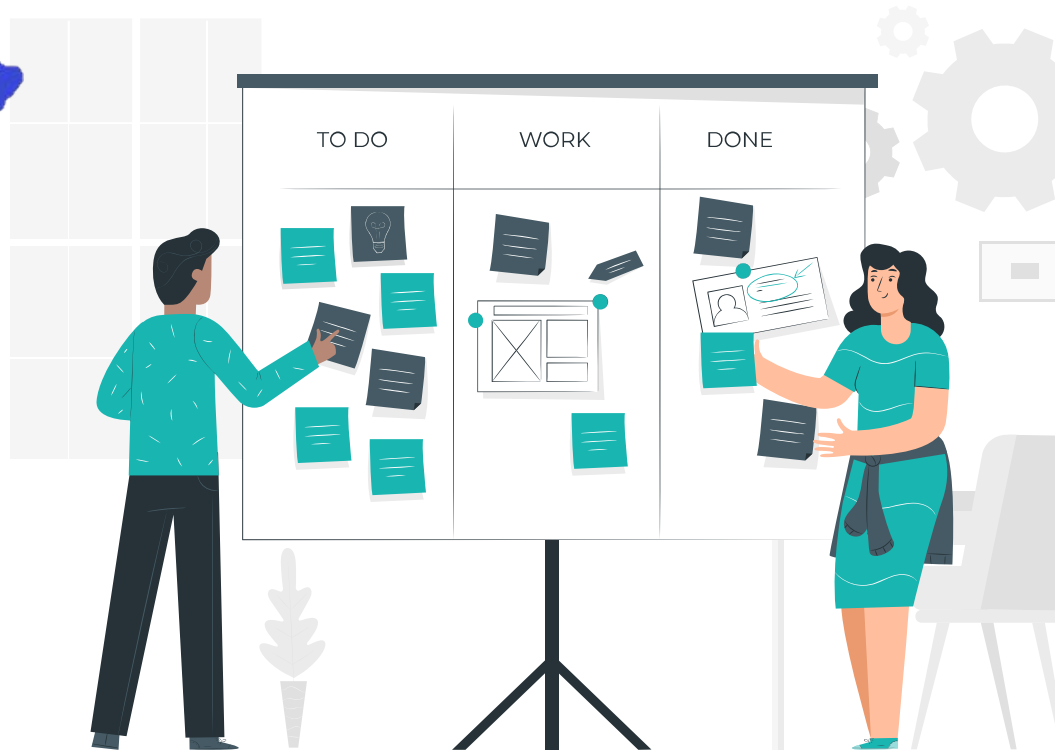


CADA
DÍA
CUENTA

LATAM HACKATHON
SOLUCIONES PARA EL COVID-19



Material Viernes



DETALLE DE JORNADA

01



Viernes

Matriz Certezas, Suposiciones y Dudas
Resumen actualizado de la Solución



¡BIENVENIDOS!

Hagamos algunos acuerdos de cómo estamos todos juntos ejecutando esta sesión:

Estar. Permítete conectarte profundamente con la dinámica.

BE+. Seamos positivos, expansivos y construyamos sobre otras ideas.

Sea concreto: Vayamos al punto, no hay espacio para deambular.

Sea descriptivo: Ideas completas con inicio y fin.

Buena onda: La gente feliz es más creativa

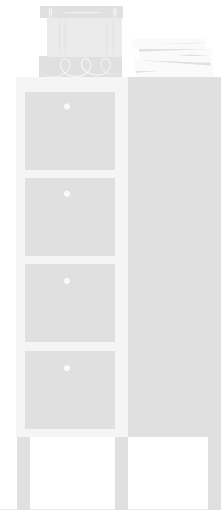




01. ¿Quién es quien?

Iniciemos con una ronda de presentación personal. Si aún no nos conocemos, es un punto de partida para que esto suceda.

Si ya nos conocemos, hagámoslo igual, contamos como estuvo nuestro día, rompamos el hielo para empezar a trabajar en equipo.





02. Presentación de la idea o reto

Si dentro del equipo está el postulante de la idea que nos fue asignada, iniciemos con esta persona para que nos cuente su motivación inicial y el camino por el cual transitó para llegar a proponer esto como una idea o reto.

Si la idea no es de alguien del grupo, tomemos esto como punto de partida. No es necesario mantener la misma iniciativa pero sí que sirva como borrador inicial.

Una vez mencionada la idea/reto en el grupo, cada integrante debe compartir sus puntos de vista con el grupo y llegar a un común acuerdo de la mejor solución a desarrollar dentro del hackathon.



Paso a Paso: Matriz CSD

1. Cada uno postula individualmente sus certezas, suposiciones y dudas.
2. Cada integrante comparte sus certezas, suposiciones dudas y el mentor tomará nota en la presentación de Google Slide.
3. Se hace una revisión de los CSDs y una puesta en común general.



Matriz CSD – Certezas, Suposiciones & Dudas

1. ¿Cuales son tus Certezas?

IRMA. El beneficio final (Coaching de Rehabilitación) es una excelente herramienta para más del 90% de los casos de Discapacidad

- El trabajo para los Cuidadores en horarios cortos con un ingreso estable es una "certeza" en la vida de estas personas.
- Con una buena administración y optimización de los recursos puede ofrecerse una comida a un precio accesible.
- Se pueden preparar alimentos sanos y nutritivos con un costo razonable
- Los programas de rehabilitación marcan un antes y un Después en la vida de la persona con Discapacidad y también en la de la familia, obtienen tranquilidad, desarrollo y felicidad.

CINDY. Es necesario que se involucre toda la comunidad en el desarrollo de las actividades para generar un ambiente inclusivo.

- El apoyo de instituciones públicas y privadas, empresas y Organismos Nacionales e Internacionales es fundamental para lograr captar más insumos que beneficien a las madres y cuidadores de personas con capacidades especiales.
- El número de personas con capacidades especiales en Latino América es alto y no se brinda una atención personalizada donde se involucren a los padres y cuidadores en este proceso. Por lo cual es necesario incluir tanto a la persona beneficiada como a los involucrados con el objetivo de lograr un mayor impacto.



Matriz CSD – Certezas, Suposiciones & Dudas

2. ¿Cuales son tus Suposiciones?

- IRMA.** Que se pueden conseguir proveedores sensibilizados en el propósito final (programa de rehabilitación personalizado)
- Que empresas, personas físicas y población pueden sumarse al realizar de manera voluntaria donaciones para la operación del comedor y sobretodo por el propósito final (programa de rehabilitación personalizado)
 - Que habrá interesados que reutilicen el material orgánico para compostas y tener un área de cultivo más adelante para ese uso
- CINDY.** Se puede lograr sensibilizar a la comunidad al formar parte en el desarrollo de dichos programas.
- Puede llegar a convertirse en un programa nacional, logrando posicionarse en la mayor parte del territorio del país con el objetivo de beneficiar a muchas personas que jamás han recibido apoyo.
 - Se puede crear una red de apoyo internacional donde las familias beneficiadas interactúen con otras y compartir sus experiencias.



Matriz CSD – Certezas, Suposiciones & Dudas

3. ¿Cuales son tus Dudas?

iRMA. Mis dudas se centran en la adquisición de recursos para la operación del comedor. Sin embargo de manera personal no es un impedimento para llevarlo a cabo.

CINDY. ¿Se puede considerar la idea de crear un programa comunitario donde se incluyen más actividades como: capacitaciones de rehabilitación intelectuales y físicas, red de apoyo institucionales, captación de ayudas (nacionales e internacionales), un comedor económico (con madres que necesiten generar ingresos económicos)?

04. Postulación final

Incluir aquí la descripción final de la idea definida en el grupo.

Alimentando con Conciencia

Soy Irma Hernández y vivo en Playa del Carmen, Quintana Roo, México (Caribe). Soy madre y cuidadora 24/7 de mi hija Julieta quien tiene Discapacidad Genética y también Física. Debido a mi experiencia de vida sé y conozco de los desafiantes retos por los que pasan la mayoría de los que nos convertimos en Cuidadores de personas con Discapacidad y de ahí surge la idea que postulé en el Hackaton. Deseo firmemente que Sea una solución en un círculo virtuoso en todo sentido. Ante las circunstancias de la crisis de salud y económica de este momento podemos con esta idea apoyar a diversas personas.

1ro con el costo final del alimento entregado al cliente y que esto puede beneficiar a diferentes estatus sociales, pero sobretodo a las que viven al día, gente que una vez que se pueda ir reincorporando a sus labores y desde ahora mismo, tengan acceso el alimento principal a un costo accesible.

2do que se motive a que ellos traigan sus recipientes para sus alimentos y con eso contribuir al menor consumo de desechables.

3ro Contar proveedores locales de los materiales principales.

4to. Todos los alimentos prepararlos de la manera más Natural posible. De esta manera todo el desecho orgánico puede reutilizarse en compostas. En un mediano plazo lograr tener huerto propio.

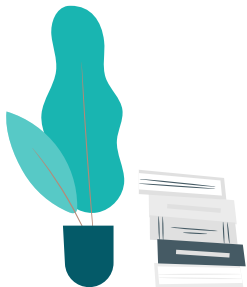
5to. Las personas que laboren en la preparación de los alimentos al inicio se puede operar con 3 o 4 dividiendo y definiendo bien los roles para sacar adelante la operación en un máximo de 6 horas. Lo deseable es que sean Cuidadores de personas con Discapacidad o madres/padres solteras(os) que se beneficien con el horario e ingreso.

6to. Después de solventar los gastos fijos operativos, el mayor porcentaje de ganancias obtenidas serán destinadas a los programas de coaching de rehabilitación que se llevan a cabo en casa

7mo. Se invitará a todos los sectores de la Sociedad a sensibilizarse y sumarse a la causa con diversas formas de ayudar o donar



IMPRIMIBLES



Matriz Certezas, Suposiciones y Dudas

CERTEZAS

IRMA

- 1)El beneficio final (Coaching de Rehabilitación) es una excelente herramienta para más del 90% de los casos de Discapacidad.
- 2)El trabajo para los Cuidadores en horarios cortos con un ingreso estable es una "certeza" en la vida de estas personas.
- 3)Con una buena administración y optimización de los recursos puede ofrecerse una comida a un precio accesible.
- 4)Se pueden preparar alimentos sanos y nutritivos con un costo razonable
- 5)Los programas de rehabilitación marcan un antes y un Después en la vida de la persona con discapacidad y también en la de la familia, obtienen tranquilidad, desarrollo y felicidad.

CINDY.

- 1)Es necesario que se involucre toda la comunidad en el desarrollo de las actividades para generar un ambiente inclusivo.
- 2)El apoyo de instituciones públicas y privadas, empresas y Organismos Nacionales e Internacionales es fundamental para lograr captar más insumos que beneficien a las madres y cuidadores de personas con capacidades especiales.
- 3)El número de personas con capacidades especiales en Latino América es alto y no se brinda una atención personalizada donde se involucren a los padres y cuidadores en este proceso. Por lo cual es necesario incluir tanto a la persona beneficiada como a los involucrados con el objetivo de lograr un mayor impacto.

SUPOSICIONES

IRMA.

- 1)Que se pueden conseguir proveedores sensibilizados en el propósito final (programa de rehabilitación personalizado)
- 2)Que empresas, personas físicas y población pueden sumarse al realizar de manera voluntaria donaciones para la operación del comedor y sobretodo por el propósito final (programa de rehabilitación personalizado)
- 3)Que habrá interesados que reutilicen el material orgánico para compostas y tener un área de cultivo más adelante para ese uso

CINDY.

- 1)Se puede lograr sensibilizar a la comunidad al formar parte en el desarrollo de dichos programas.
- 2)Puede llegar a convertirse en un programa nacional, logrando posicionarse en la mayor parte del territorio del país con el objetivo de beneficiar a muchas personas que jamás han recibido apoyo.
- 3)Se puede crear una red de apoyo internacional donde las familias beneficiadas interactúen con otras y compartir sus experiencias.

DUDAS

iRMA.

Mis dudas se centran en la adquisición de recursos para la operación del comedor. Sin embargo de manera personal no es un impedimento para llevarlo a cabo.

CINDY.

¿Se puede considerar la idea de crear un programa comunitario donde se incluyen más actividades como: capacitaciones de rehabilitación intelectuales y físicas, red de apoyo institucionales, captación de ayudas (nacionales e internacionales), un comedor económico (con madres que necesiten generar ingresos económicos)?



GRACIAS

¿Dudas, consultas?

contacto@cadadiacuenta.org
<https://cadadiacuenta.org/>



CREDITS: This presentation template was created by Slidesgo, including icons by Flaticon, and infographics & images by Freepik

